

## Donnez de l'espace à vos idées

**Vous ne voyez pas de lien entre le spatial et votre activité ?**

**Justement parlons-en : les applications spatiales n'ont pour seule limite que notre imagination.**

**Vous risquez d'être surpris...**

Équipe du hackathon ActInSpace Tourisme à La Rochelle en 2019.



© Sylvie CURTY

Avec l'essor du numérique et l'irruption d'acteurs privés internationaux, le spatial bouillonne de créativité. Ses technologies, services et données alimentent de plus en plus d'applications terrestres dans tous les domaines. Dans ce «*NewSpace*» aussi lucratif que concurrentiel, le CNES mise sur sa force d'innovation conjuguée au partage de ses savoir-faire et de ses réseaux. Il crée à cet effet la marque *Connect by Cnes*, un ensemble de services ouverts à toutes et tous, y compris aux amateurs.

### TROUVER DE NOUVEAUX USAGES ET UTILISATEURS DU SPATIAL

Pour cela, le CNES sort de ses murs, va au plus près du tissu économique et des acteurs locaux. Il participe à de nombreux événements, organise des concours, provoque des rencontres originales et des synergies inattendues. Objectif : générer un écosystème national dynamique et compétitif.

### UN ACCOMPAGNEMENT SUR MESURE ET GRATUIT

À chaque niveau de l'économie correspondent des solutions spatiales.

*Connect by Cnes* adapte ses services aux besoins : une **start-up** sollicitera un accompagnement plus global, technique, financier, promotionnel alors qu'un **acteur institutionnel** sera davantage en recherche d'expertise. Quant à un **territoire**, il est plutôt en demande d'idéation et de sensibilisation de ses équipes.

### CNES... Vous avez dit CNES

À la croisée des réseaux industriels, scientifiques et gouvernementaux, le Centre National d'Études Spatiales propose et met en œuvre la politique spatiale française. Innovant et dynamique, c'est aussi une boîte à idées au service de la croissance nationale.



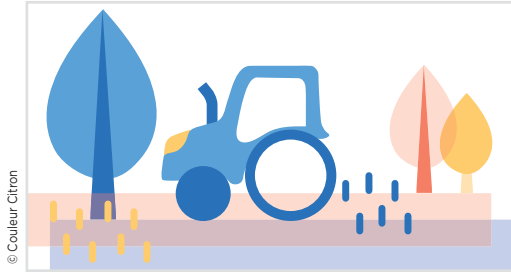
## L'UNION FAIT LA FORCE

*Connect by Cnes* s'appuie sur une stratégie d'alliances : avec les **pôles de compétitivité** (comme Cap Digital pour le numérique et Lyon Biopôle pour la santé), les **incubateurs** (réseau ESA-BIC...) et l'**accélérateur** du CNES (SpaceFounders), les **agences de développement économique** (AFD, Business France), les **boosters**, ainsi que les **territoires** (régions, métropoles, ministères) où le CNES forme des ambassadeurs.

## Priorité aux solutions citoyennes

### Environnement, mobilité, santé :

au vu des enjeux sociétaux, technologiques et économiques, le CNES soutient particulièrement ces trois secteurs fondamentaux pour l'avenir.

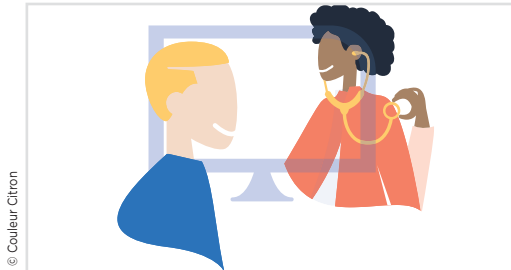
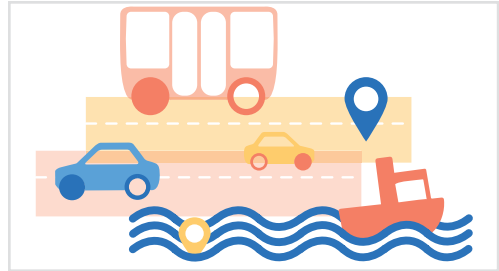


### ◀ Surveiller la pollution urbaine

« En plus d'une licence pour exploiter un de ses brevets, le CNES m'a apporté son expertise technique en imagerie. Il m'a aidé à monter les dossiers de financement et m'a soutenu auprès des incubateurs, des villes et des territoires » **Éric Pequignot**, PDG de **Sentin'air** qui propose WaltR, une cartographie précise et en temps réel des principaux polluants à partir d'un réseau sol de caméras.

### Fiabiliser la mobilité ▶

« Véhicules, cyclistes, piétons... La géolocalisation est un enjeu majeur de sécurité et d'efficacité pour conjuguer les différentes mobilités entre elles. Avec la technologie unique de Galileo, le CNES et ses équipes nous placent à l'avant-garde pour accélérer la mise en service de véhicules les plus avancés au monde. » **Philippe Watteau**, Directeur général de **VEDECOM**, institut dédié à la transition énergétique dans le domaine des transports.



### ◀ Pallier les déserts médicaux

**Bravodoc** déploie sa plate-forme de téléconsultation médicale depuis octobre 2018. Selon **Sandra Laporte**, Business Developer de la start-up, « Grâce au centre **CESARS** du CNES, nous avons testé le fonctionnement des télécommunications spatiales sur notre système. Nous sommes désormais en mesure de proposer une solution efficace et fonctionnelle aux clients situés en zone blanche ».

**START-UPS : ACTION !**

Pour bien démarrer, **Connect by Cnes** vous offre un accès aux données, à des financements, à l'expertise du CNES et à son réseau spatial, y compris à l'international.

POUR EN SAVOIR +

Connect by Cnes sur les réseaux sociaux :



et sur le Web :  
[www.connectbycnes.fr](http://www.connectbycnes.fr)

