

## LE LEADER DE LA CONSTRUCTION TECH

Éditeur de solutions logicielles, cloud et mobiles pour les professionnels des infrastructures, des chantiers et du patrimoine, Sogelink accompagne la digitalisation du secteur de la construction depuis plus de 20 ans.

Sogelink vise à simplifier la construction pour tous à travers le monde.

Nous proposons à chaque acteur du secteur (bureaux d'études techniques et d'ingénierie, exploitants de réseaux, géomètres-experts, géomètres-topographes, entreprises de travaux publics, collectivités locales, bailleurs sociaux, établissements de santé) une approche innovante et efficace en matière de transition numérique, de données sur les bâtiments mais aussi de modélisation des informations urbaines.

Sogelink est présent sur toute la chaîne de valeur, de la conception d'un projet jusqu'à l'exploitation via son jumeau numérique.

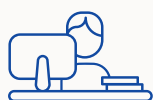


## CHIFFRES CLÉS



**37 000**

Clients



**220 000**

Utilisateurs



**21e**

Éditeur de  
logiciels français



**650**

Collaborateurs

# L'OFFRE SOGELINK



## OPTIMISER LES PROJETS DE CONCEPTION ET INGÉNIERIE



**Étude projet VRD et ingénierie**  
*by sogelink*



**Étude de projet Electricité & Gaz**  
*by sogelink*



**Étude de projet télécommunication**  
*by sogelink*



**Travaux topographiques**  
*by sogelink*



**Expertise de la propriété foncière**  
*by sogelink*

## SIMPLIFIER LA GESTION DU DOMAINE PUBLIC ET DU PATRIMOINE



**Gestion du domaine public**  
*by sogelink*



**Gestion du risque amiante**  
*by sogelink*



**Suivi des diagnostics immobiliers**  
*by sogelink*

## SÉCURISER LES CHANTIERS



**Déclaration des travaux**  
*by sogelink*



**Exploitation des réseaux**  
*by sogelink*



**Gestion des expositions à l'amiante**  
*by sogelink*

## PROCESSUS DE CONSTRUCTION

